

SG125CX-P2

1000 Vdc Sistemi için Çoklu-MPPT Dizi İnvörtör

Ön Değerlendirme



YÜKSEK VERİM

- %98.5 maksimum verimlilik, 12 MPPT
- DC giriş için 15A akım değeri, 500W+ PV modüller ile uyumlu
- Dinamik gölgeleme optimizasyonu modu

SMART O&M

- Kritik bileşen taraması ve koruması
- Akıllı IV Tarama
- Şebeke arızası kayıt fonksiyonu, uzaktan kolay işletim ve bakım

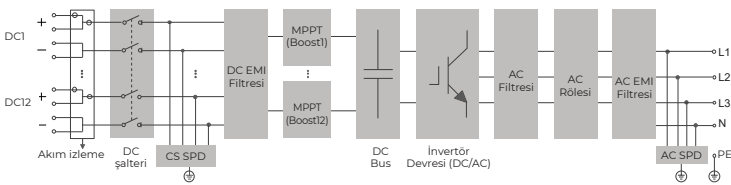
DÜŞÜK YATIRIM MALİYETİ

- Al AC kablolar ile uyumlu. Maks. 240mm²
- Çekmece tarzı kablo yalıtım plakası sayesinde AC kablosu için ön-montajı desteği

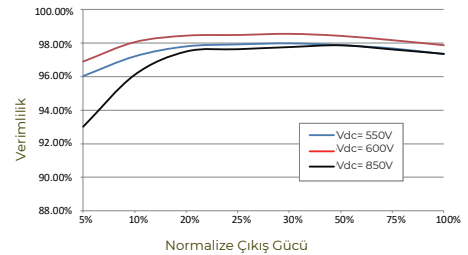
KANITLANMIŞ GÜVENLİK

- IP66 koruması ve C5 Anti-korozyon özelliği
- DC Tip I+II SPD, AC Tip II SPD
- AFCI 2.0 fonksiyon desteği

DEVRE ŞEMASI



VERİMLİLİK EĞRİSİ



Ürün Tanımı	SG125CX-P2
Giriş (DC)	
Önerilen maks. PV giriş gücü	175 kW
Maks. PV giriş gerilimi	1100 V
Min. PV Çalışma gerilimi / Başlangıç giriş gerilimi	180 V / 200 V
Nominal PV giriş gerilimi	600 V
MPP gerilim aralığı	180 – 1000 V
Bağımsız MPP girişlerinin sayısı	12
MPPT başına PV dizilerinin sayısı	2
Maks. PV giriş akımı	360 A (30 A / 30 A / 30 A / 30 A / 30 A / 30 A / 30 A / 30 A / 30 A / 30 A / 30 A / 30 A)
Maks. DC kısa-devre akımı	480 A (40 A / 40 A / 40 A / 40 A / 40 A / 40 A / 40 A / 40 A / 40 A / 40 A / 40 A / 40 A)
Çıkış (AC)	
Maks. AC çıkış gücü	125 kVA
AC çıkışı nominal görünür güç değeri	125 kVA
Maks. AC çıkış akımı	181.1 A
Nominal AC gerilimi	3 / N / PE, 230 / 400 V
AC gerilim aralığı	320 – 480V
Nominal şebeke frekansı / Şebeke frekans aralığı	50 Hz / 45 - 55 Hz 60 Hz / 55 - 65 Hz
Harmonik (THD)	< %3 (nominal güçte)
Nominal güçte güç faktörü / Ayarlanabilir güç faktörü	>0.99 / 0.8 öncü – 0.8 gecikmeli
Besleme fazları / AC bağlantısı	3 / 3-PE
Verimlilik	
Maks. verimlilik	%98.50
Avrupa verimliliği	%98.30
Koruma ve Özellikler	
DC ters bağlantı koruması	Var
AC kısa-devre koruması	Var
Kaçak akım koruması	Var
Şebeke izleme	Var
Topraklama hatası izleme	Var
DC şalter	Var
PV dizi izleme	Var
Q at night fonksiyonu	Var
PID recovery fonksiyonu	Var
Ark hatası devre kesici (AFCI)	Var
Aşırı gerilim koruması	DC Tip I + II / AC Tip II
Genel Bilgiler	
Boyutlar (G*Y*D)	1019*793*360mm
Ağırlık	87 kg
Topoloji	Trafosuz
IP koruma derecesi	IP66
Gece güç tüketimi	< 4 W
Güvenli çalışma için ortam sıcaklık aralığı	-30 ila 60 °C (> 45 °C değer kaybı başlangıcı)
İzin verilen bağıl nem aralığı	%0 – 100
Soğutma metodu	Akıllı fanlı soğutma
Maks. çalışma yüksekliği	4000 m (> 3000 m değer kaybı başlangıcı)
Gösterge	LED, Bluetooth+APP
Haberleşme	RS485 / Opsiyonel: WLAN, Ethernet
DC bağlantı tipi	Evo2 (Maks. 6 mm ²)
AC bağlantı tipi	OT / DT terminali (Maks. 240 mm ²)
Uyumluluk	IEC 62109-1, EN/IEC 61000-6-1/2/3/4, IEC 61727, IEC 62116, EN 50549-1/2, UTE C15-712-1, VDE V 0126-1-1, VFR 2019, NC RfG, G99
Şebeke desteği	Q at night fonksiyonu, LVRT, HVRT, aktif & reaktif güç kontrolü ve ani güç değişim oranı kontrolü
Üretildiği ülke	Çin

